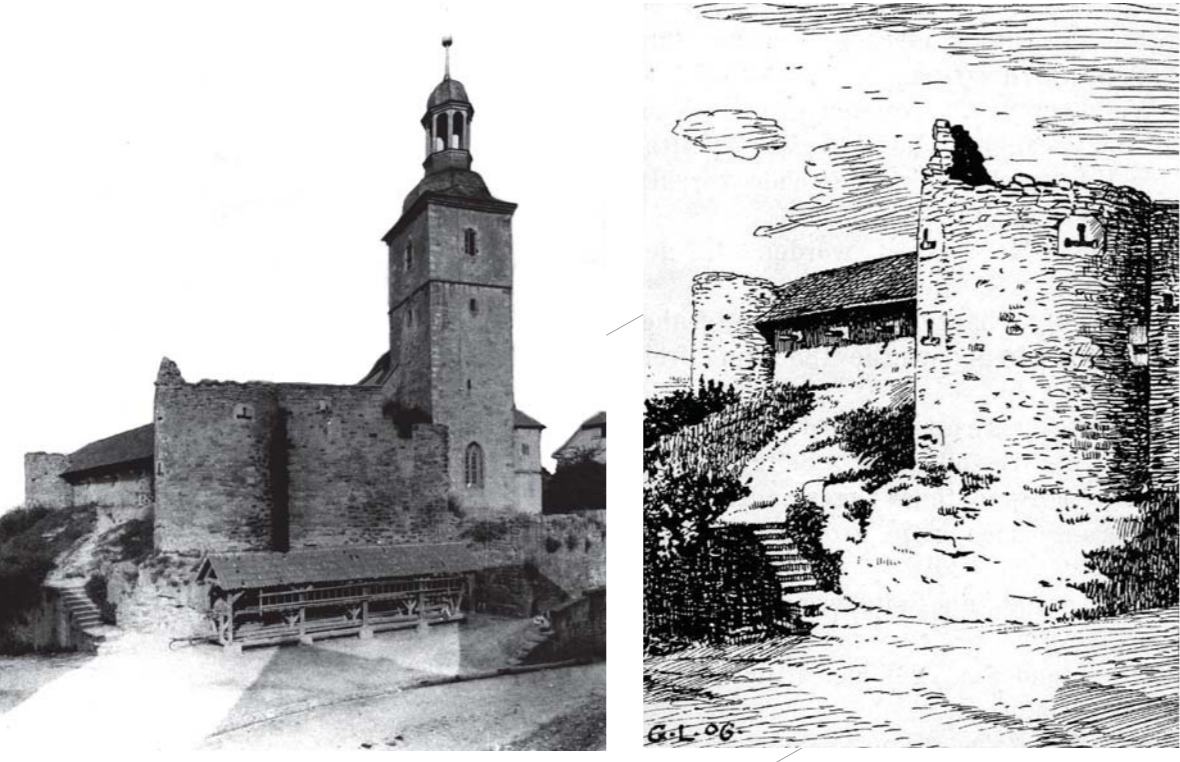
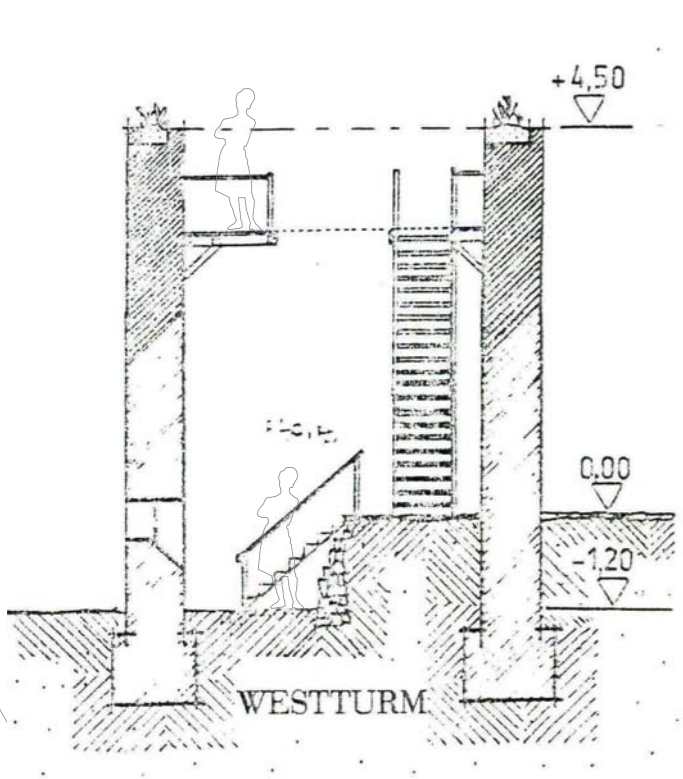
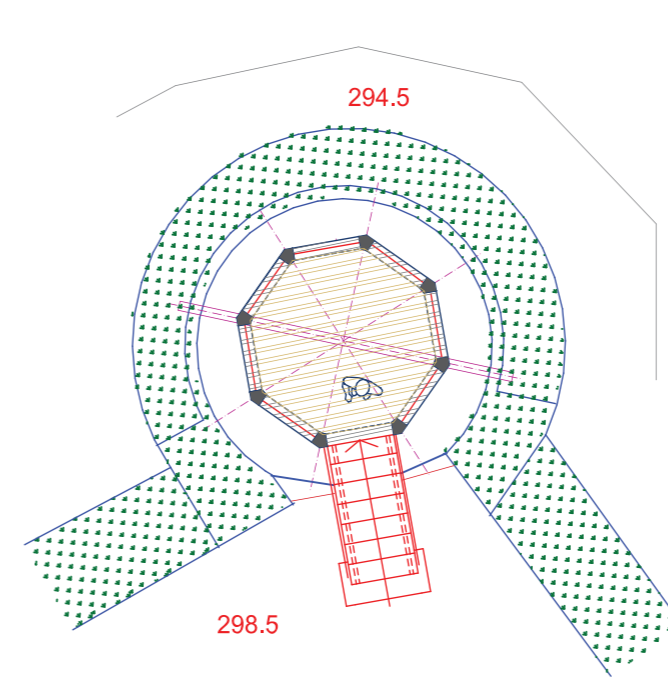


WESTTURM / Querschnitt

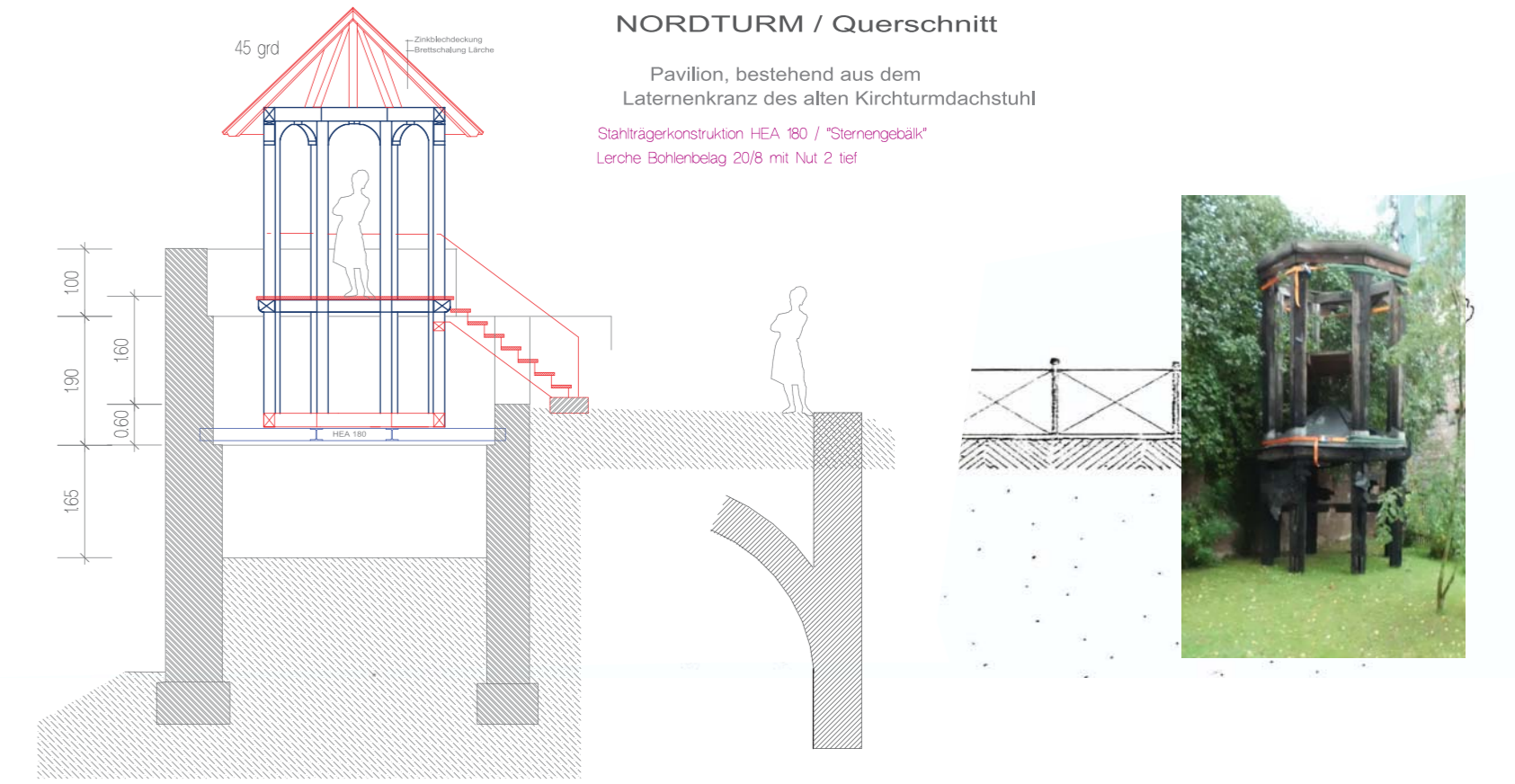


Mauergaden / historisches Foto

NORDTURM / Grundriss

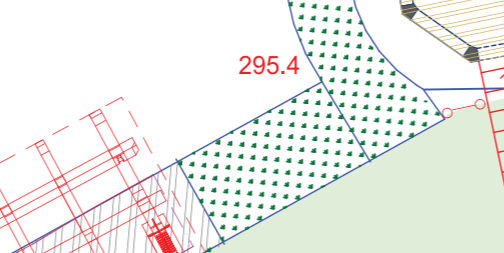


NORDTURM / Querschnitt



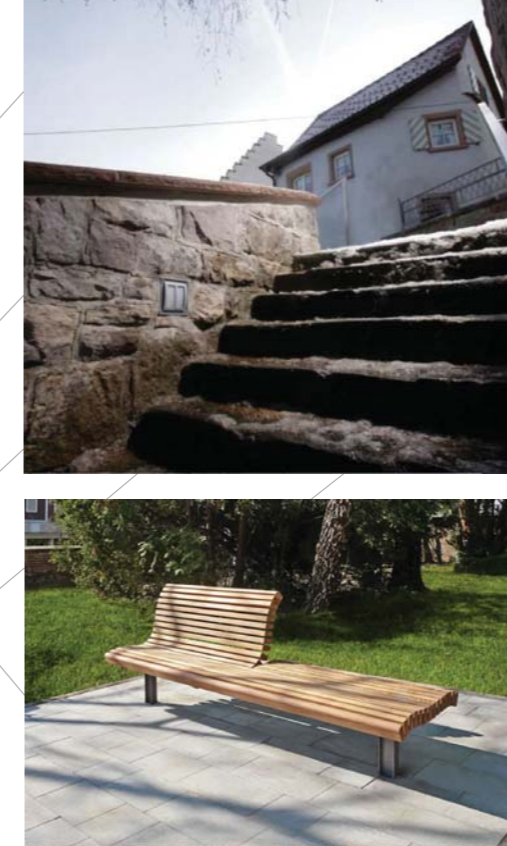
ANGER

NORDTURM

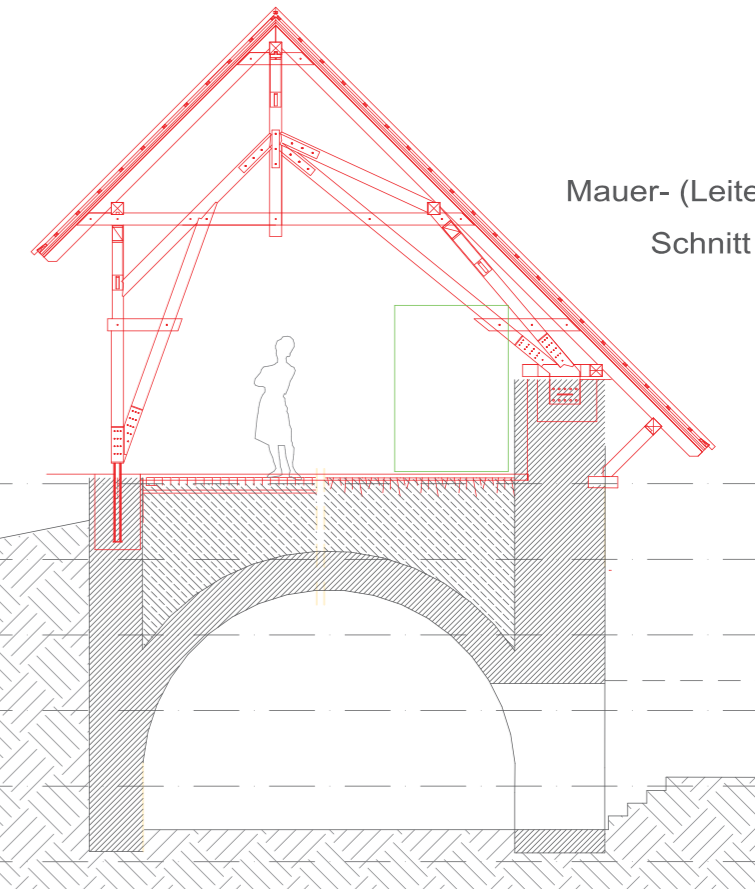


Pavillon, bestehend aus dem Laternenkranz des alten Kirchturmdachstuhl

Bodenaufbau Gaden



Wandbauleuchte 195 / 195 / 190  
Abfallbehälter  
Parkbank  
Gartenzaun / Kastenreife 19 x 0,8 m

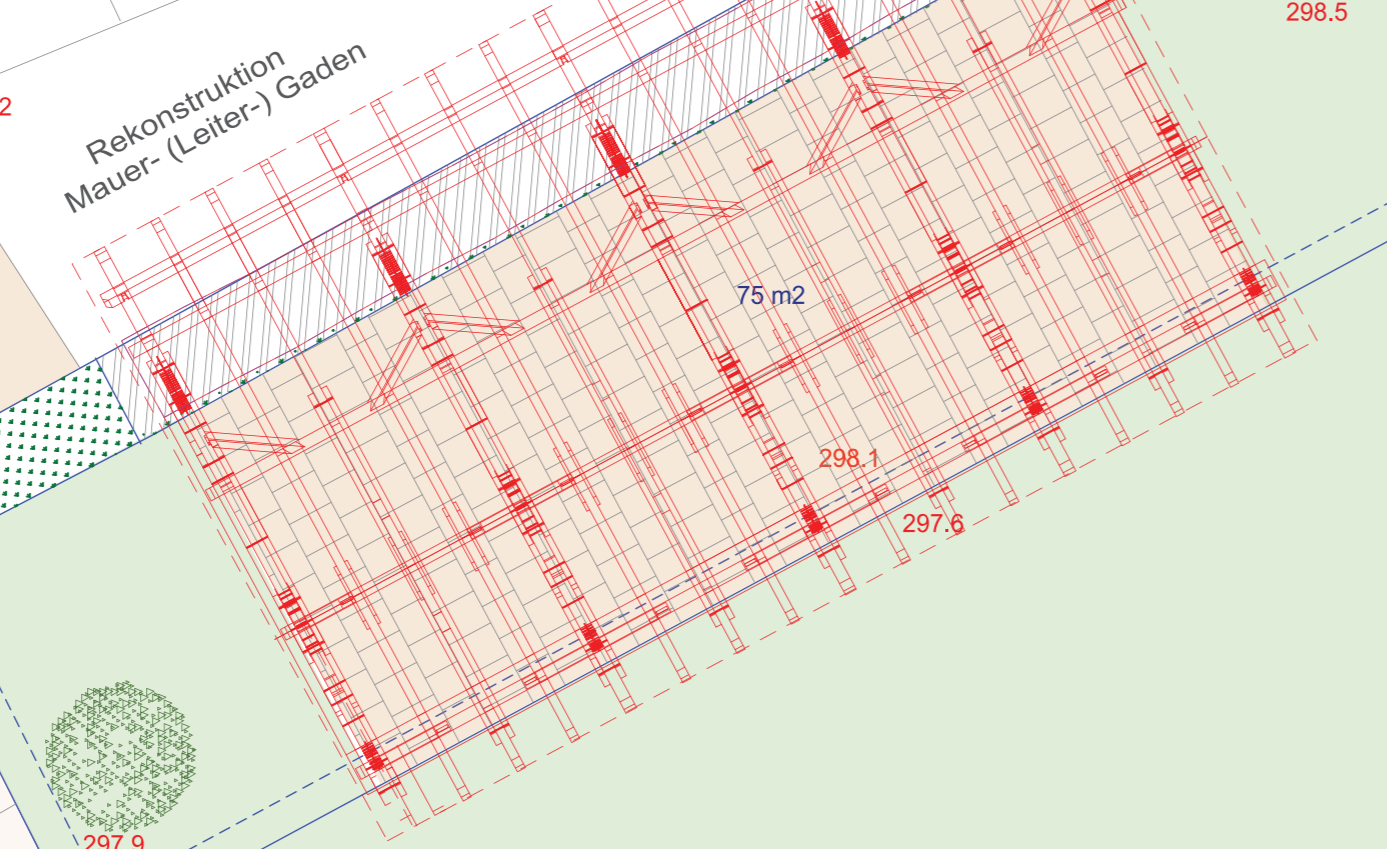
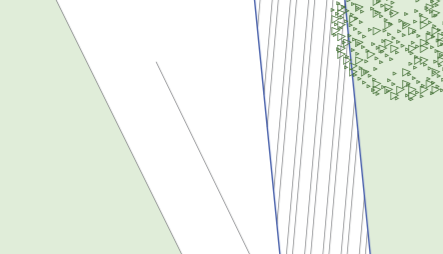


Mauer- (Leiter-) Gaden Schnitt D-D

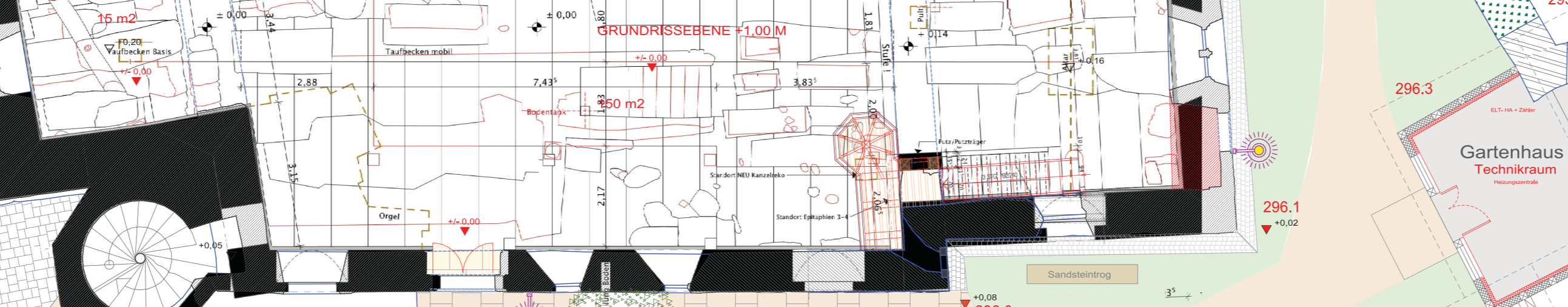
Elevation markers: +8.5, +5.6, +3.55, +2.9, +0.00, -2.10, -2.60

KIRCHGASSE

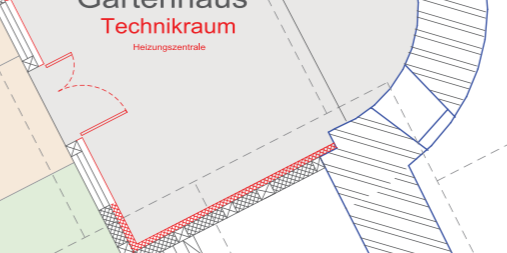
WESTTURM



Rekonstruktion Mauer- (Leiter-) Gaden



Gartenhaus Technikraum

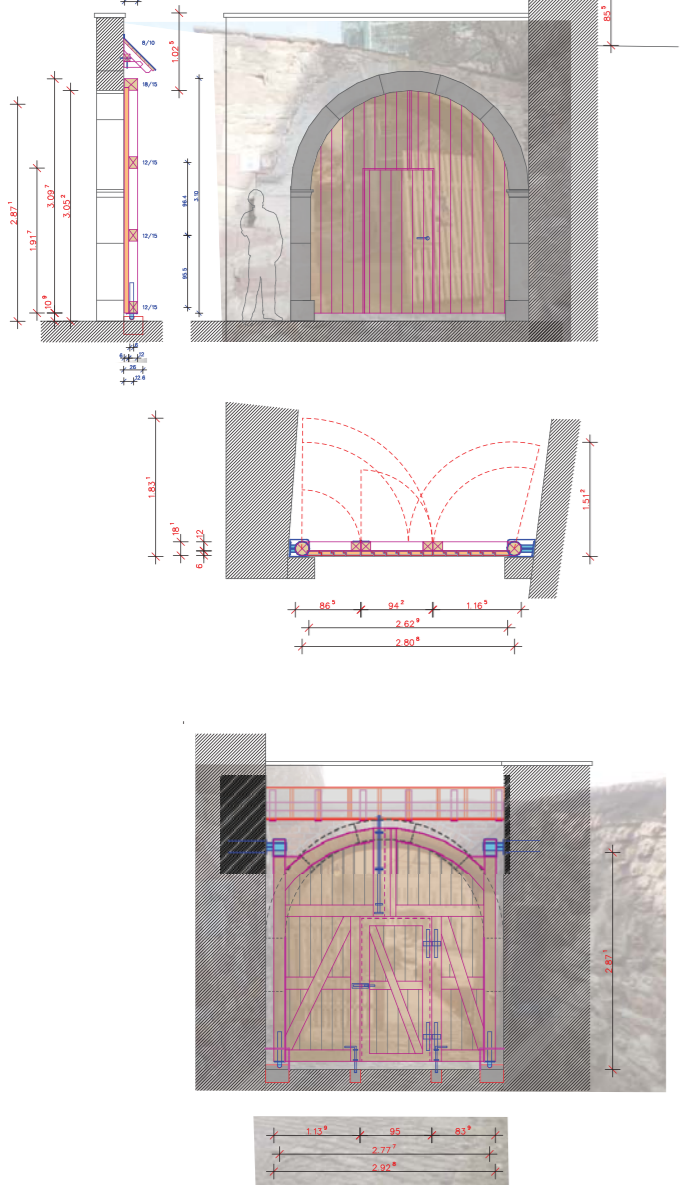
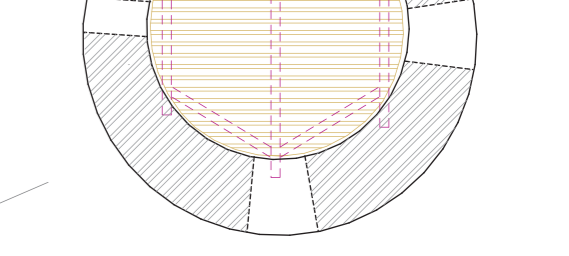


Abstellen



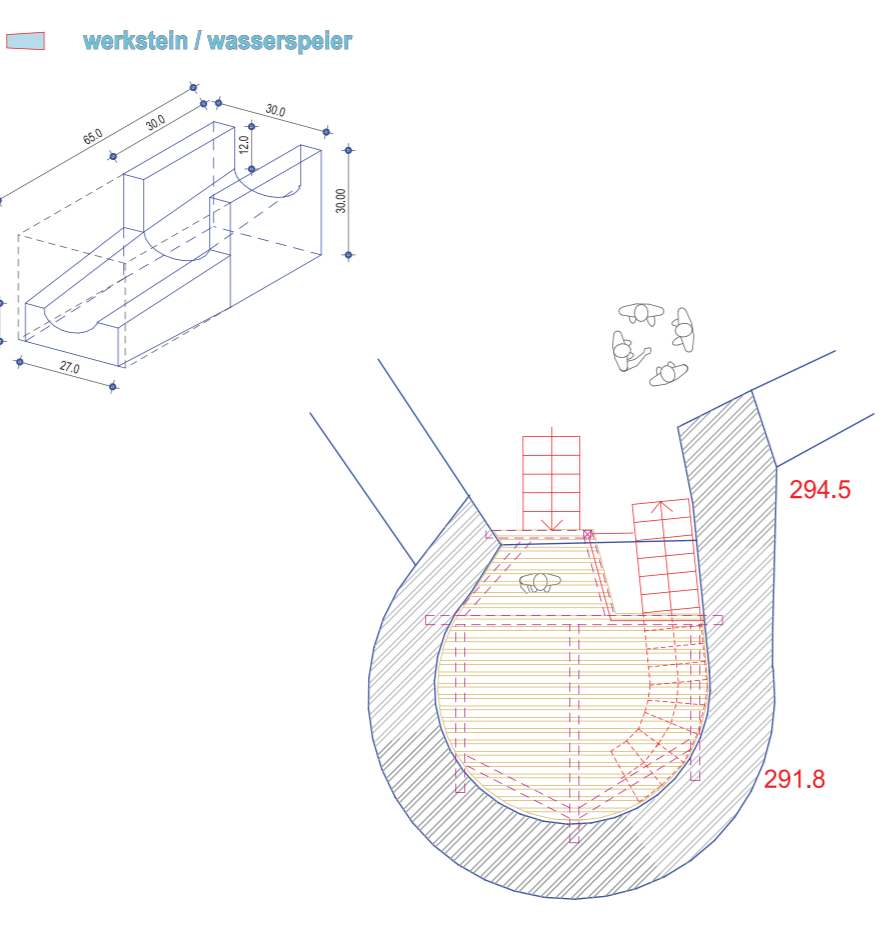
OSTTURM / Grundrisse - Querschnitt

Storchennest: d=1,5m / h=11,7m  
Blaue Dreiecksmotiv-Konstruktion  
Stahlgewölbe 16x 10  
Aufbauung Leuchte im Baumraum angepasst auf Träger 208  
Leuchte 16x10, 208 mm bei 2,1m



- Wandleuchte
Außenleuchte
Wandbauleuchte 15/15
Abfallbehälter
Wegweiser Info-Tafel
Panorama - Info - Bild

- Pflaster unregelm. Sandsteinplatten
Kopfsteinpflaster unregelm. Sandstein
Traufpflaster unregelm. Sandstein
Wegefläche sandgeschleimmt

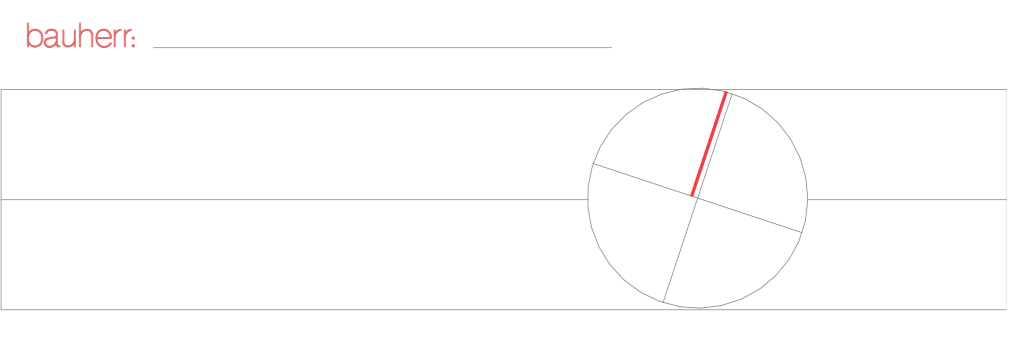
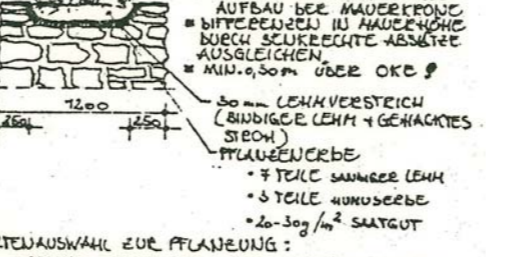


SÜDTURM / Grundrisse

Mauerkronenbepflanzung

Die Baugruppe beträgt 20x20 cm... Pflanzen im zeitigen Frühjahr...

DETAIL A



projekt: WIEDERAUFBAU "Kirche Waldorf"
Einzelentwurf
98639 Waldorf
datum 2016-09
geänd: 2016-05-17
bauer: Kirchengemeinde Waldorf
Pflanzgasse 7
98639 Waldorf
phase: AUSFÜHRUNGSPLANUNG
maßstab 1:100
plan-nr. AFU-00
architekt: Dipl.-Ing. Karsten Maribel
98617 Mellingen, Bechsteinstraße 3
AK Thür. Nr. 0148-91-1-A, BDA
Tel. 03693/4490-0, Fax 4490-44
LAGEPLAN

- Mauer mit Höhenmarke über NN
Mauer mit beplanzter Mauerkrone
Gebäude mit Höhenmarke über NN